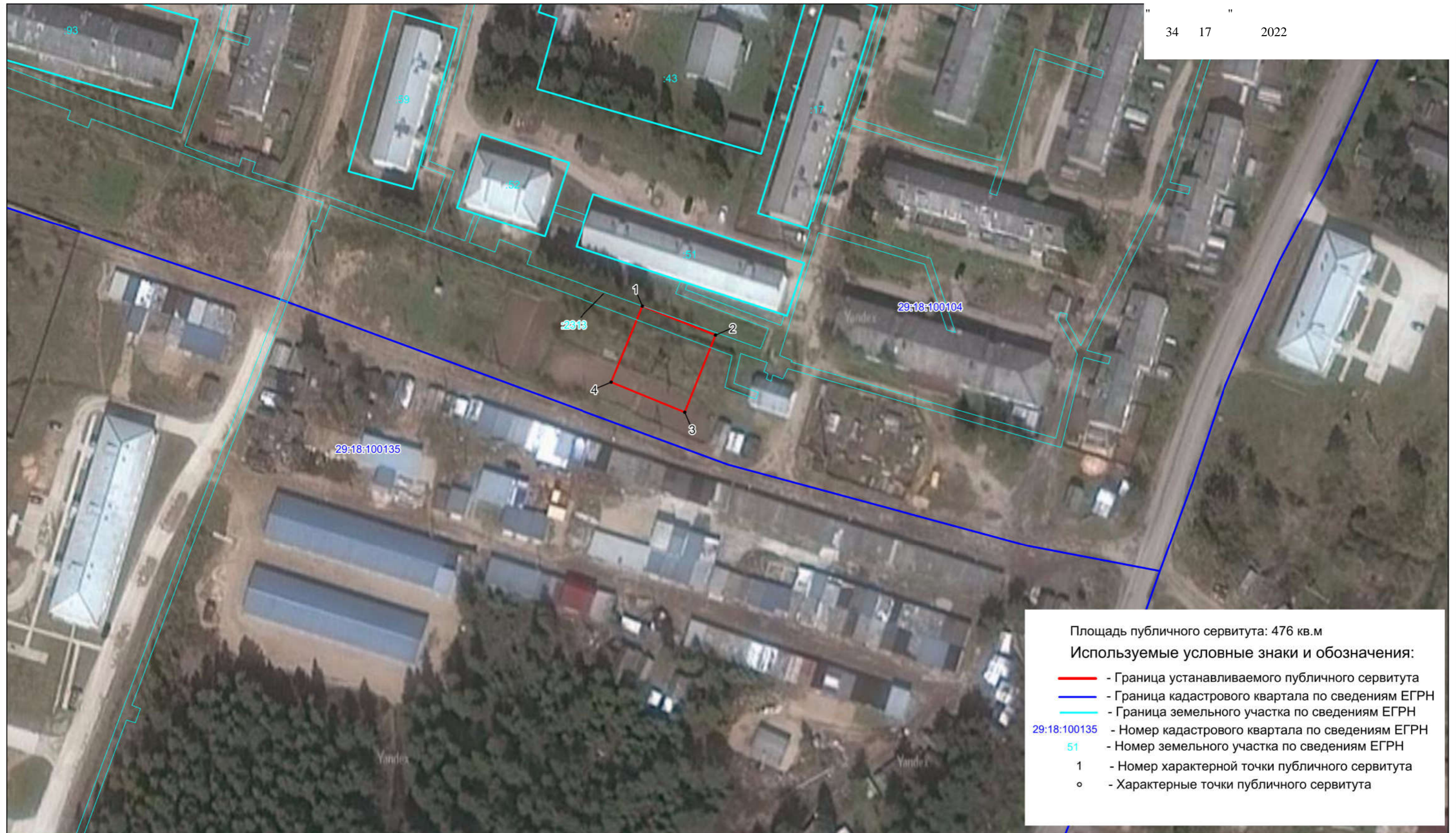


Схема расположения границ публичного сервитута
КТП-160 кВа "Сосенки" № 2025

1

34 17 2022



Площадь публичного сервитута: 476 кв.м

Используемые условные знаки и обозначения:

- - Граница устанавливаемого публичного сервитута
- - Граница кадастрового квартала по сведениям ЕГРН
- - Граница земельного участка по сведениям ЕГРН
- 29:18:100135 - Номер кадастрового квартала по сведениям ЕГРН
- 51 - Номер земельного участка по сведениям ЕГРН
- 1 - Номер характерной точки публичного сервитута
- - Характерные точки публичного сервитута

Масштаб 1 : 1000