

Схема расположения границ публичного сервитута  
КТП-25 кВа "Солица" № 628 ШЛ-3

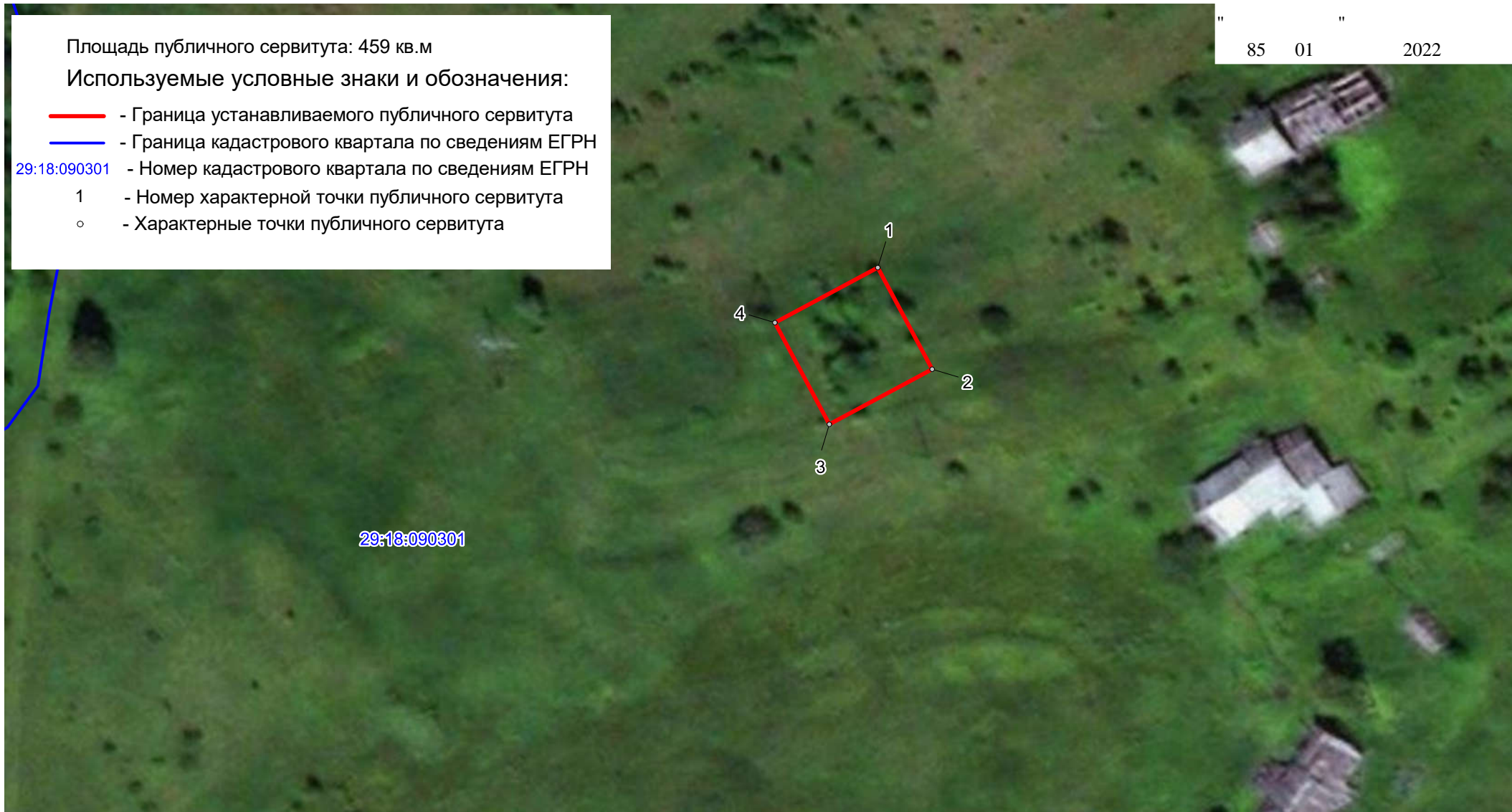
1

Площадь публичного сервитута: 459 кв.м

Используемые условные знаки и обозначения:

- - Граница устанавливаемого публичного сервитута
- - Граница кадастрового квартала по сведениям ЕГРН
- 29:18:090301 - Номер кадастрового квартала по сведениям ЕГРН
- 1 - Номер характерной точки публичного сервитута
- - Характерные точки публичного сервитута

" 85 01 " 2022



Масштаб 1 : 1000