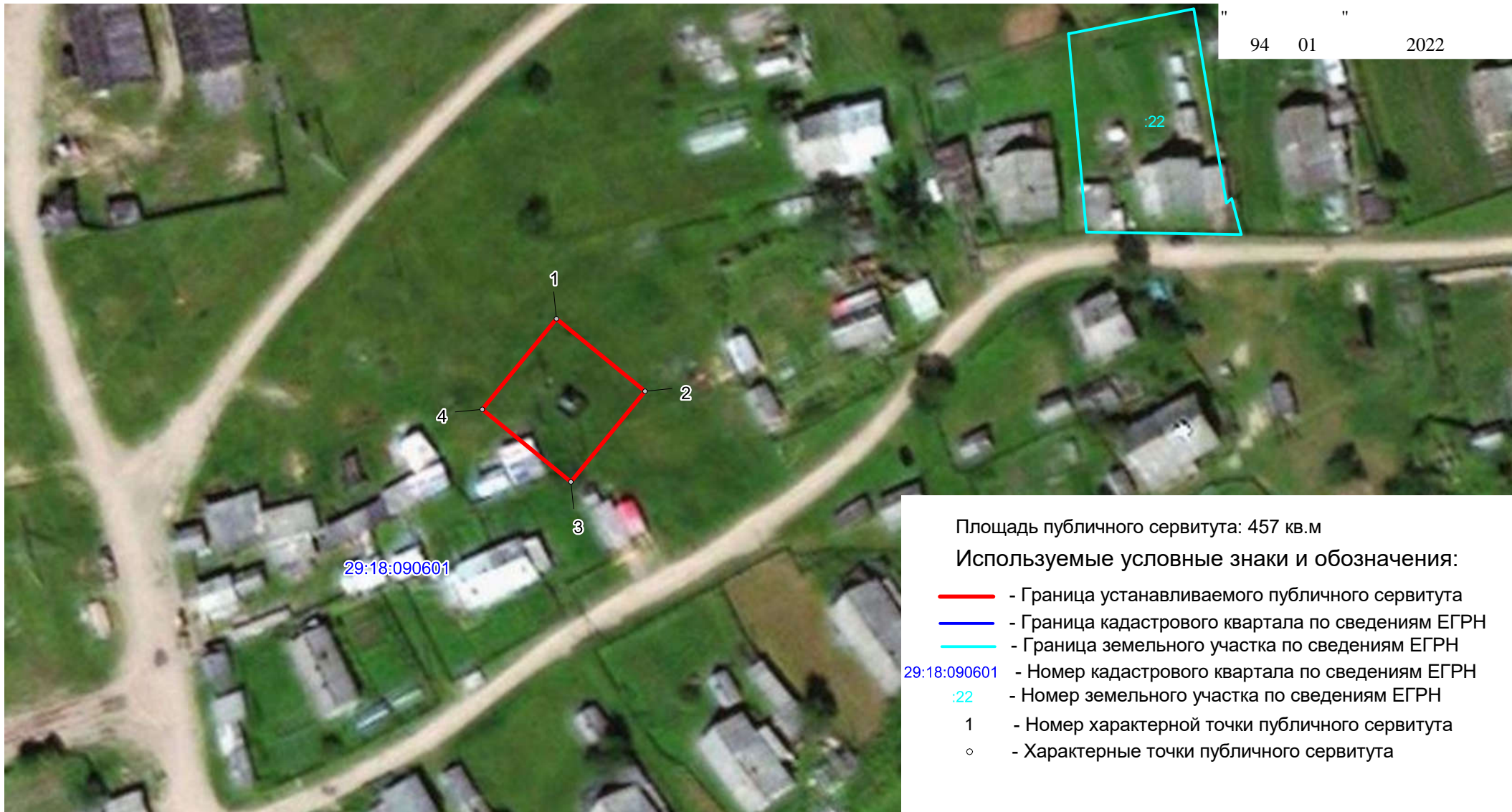


Схема расположения границ публичного сервитута
КТП-160 кВа "Чадрома гар." № 623 ШЛ-3

1



94 01 2022

Площадь публичного сервитута: 457 кв.м

Используемые условные знаки и обозначения:

- - Граница устанавливаемого публичного сервитута
- - Граница кадастрового квартала по сведениям ЕГРН
- - Граница земельного участка по сведениям ЕГРН
- 29:18:090601 - Номер кадастрового квартала по сведениям ЕГРН
- :22 - Номер земельного участка по сведениям ЕГРН
- 1 - Номер характерной точки публичного сервитута
- - Характерные точки публичного сервитута

Масштаб 1 : 1000