

Схема расположения границ публичного сервитута
КТП-100 кВа "Свалка" № 2012 ШЛ-8

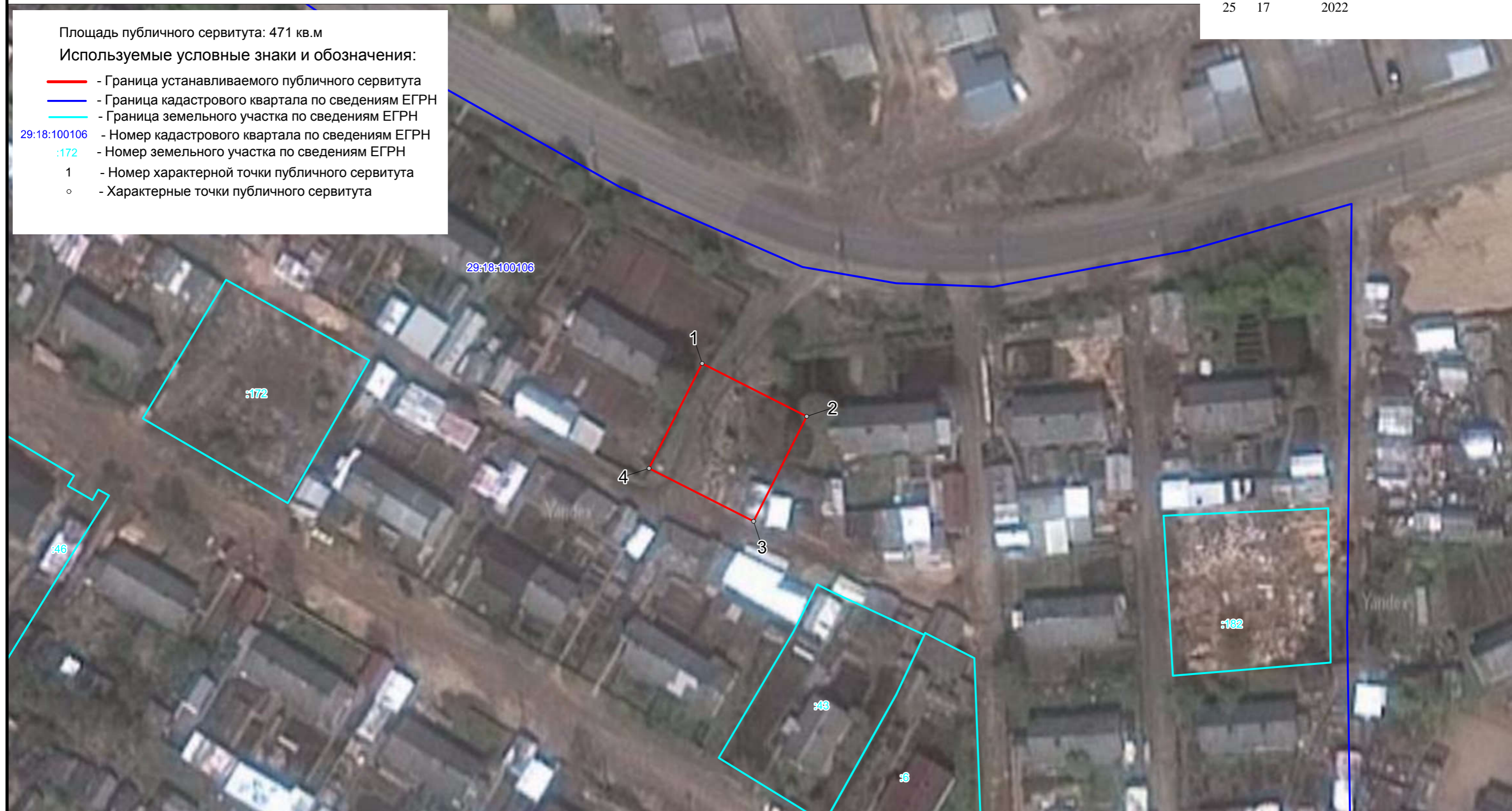
1

25 17 2022

Площадь публичного сервитута: 471 кв.м

Используемые условные знаки и обозначения:

- - Граница устанавливаемого публичного сервитута
- - Граница кадастрового квартала по сведениям ЕГРН
- - Граница земельного участка по сведениям ЕГРН
- 29:18:100106 - Номер кадастрового квартала по сведениям ЕГРН
- :172 - Номер земельного участка по сведениям ЕГРН
- 1 - Номер характерной точки публичного сервитута
- - Характерные точки публичного сервитута



Масштаб 1 : 1000