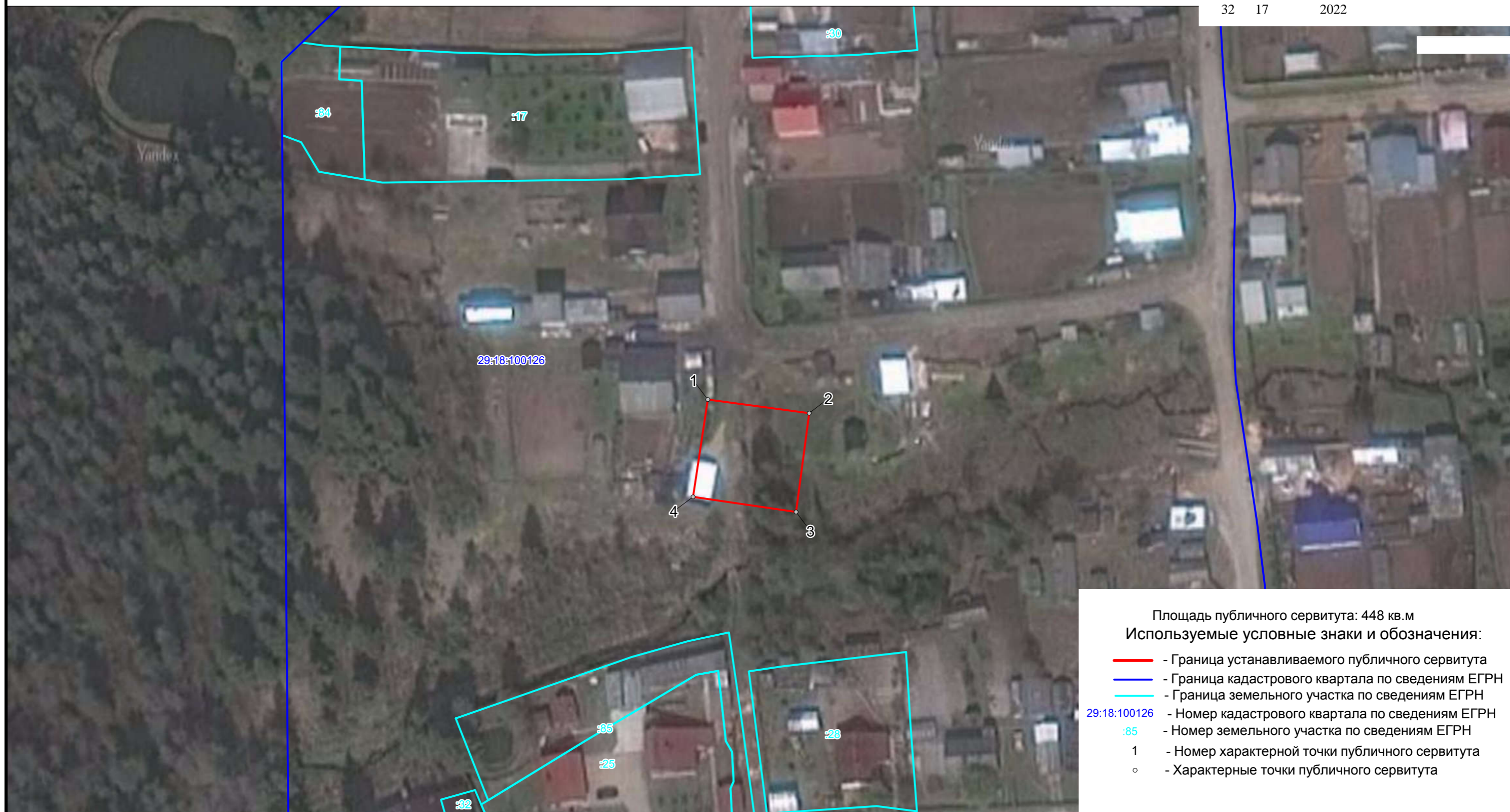


Схема расположения границ публичного сервитута
КТП-160 кВа "Пилорама" № 869 Ш-8

1

32 17 2022



Площадь публичного сервитута: 448 кв.м
Используемые условные знаки и обозначения:

- - Граница устанавливаемого публичного сервитута
- - Граница кадастрового квартала по сведениям ЕГРН
- - Граница земельного участка по сведениям ЕГРН
- 29:18:100126 - Номер кадастрового квартала по сведениям ЕГРН
- :85 - Номер земельного участка по сведениям ЕГРН
- 1 - Номер характерной точки публичного сервитута
- - Характерные точки публичного сервитута

Масштаб 1 : 1000

С /