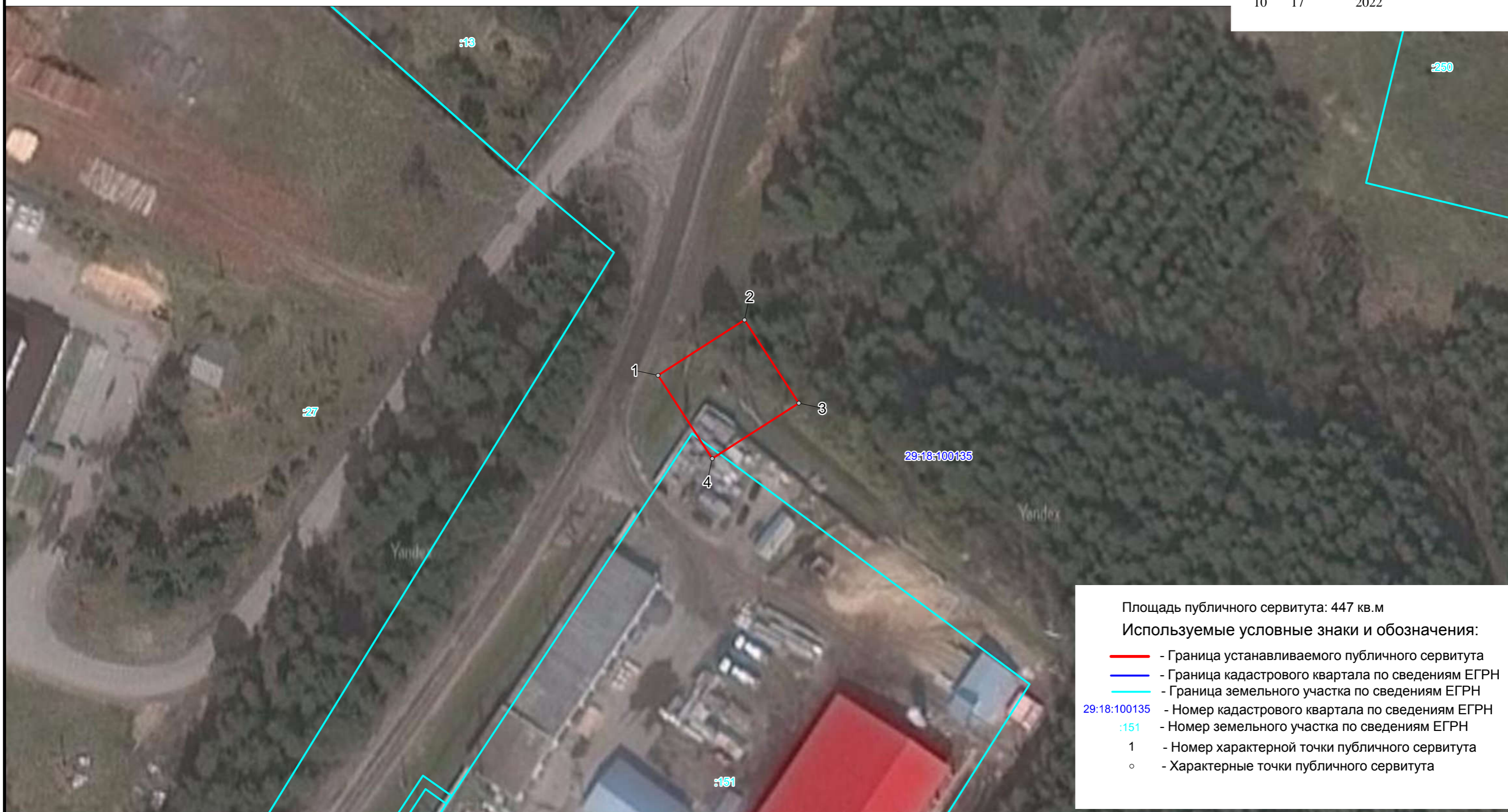


Схема расположения границ публичного сервитута  
КТП-160 кВа "Гараж ППЖКХ" № 2013 ШЛ-6

1  
" 10 17 " 2022



Площадь публичного сервитута: 447 кв.м  
Используемые условные знаки и обозначения:  
— - Граница устанавливаемого публичного сервитута  
— - Граница кадастрового квартала по сведениям ЕГРН  
— - Граница земельного участка по сведениям ЕГРН  
29:18:100135 - Номер кадастрового квартала по сведениям ЕГРН  
:151 - Номер земельного участка по сведениям ЕГРН  
1 - Номер характерной точки публичного сервитута  
o - Характерные точки публичного сервитута

Масштаб 1 : 1000