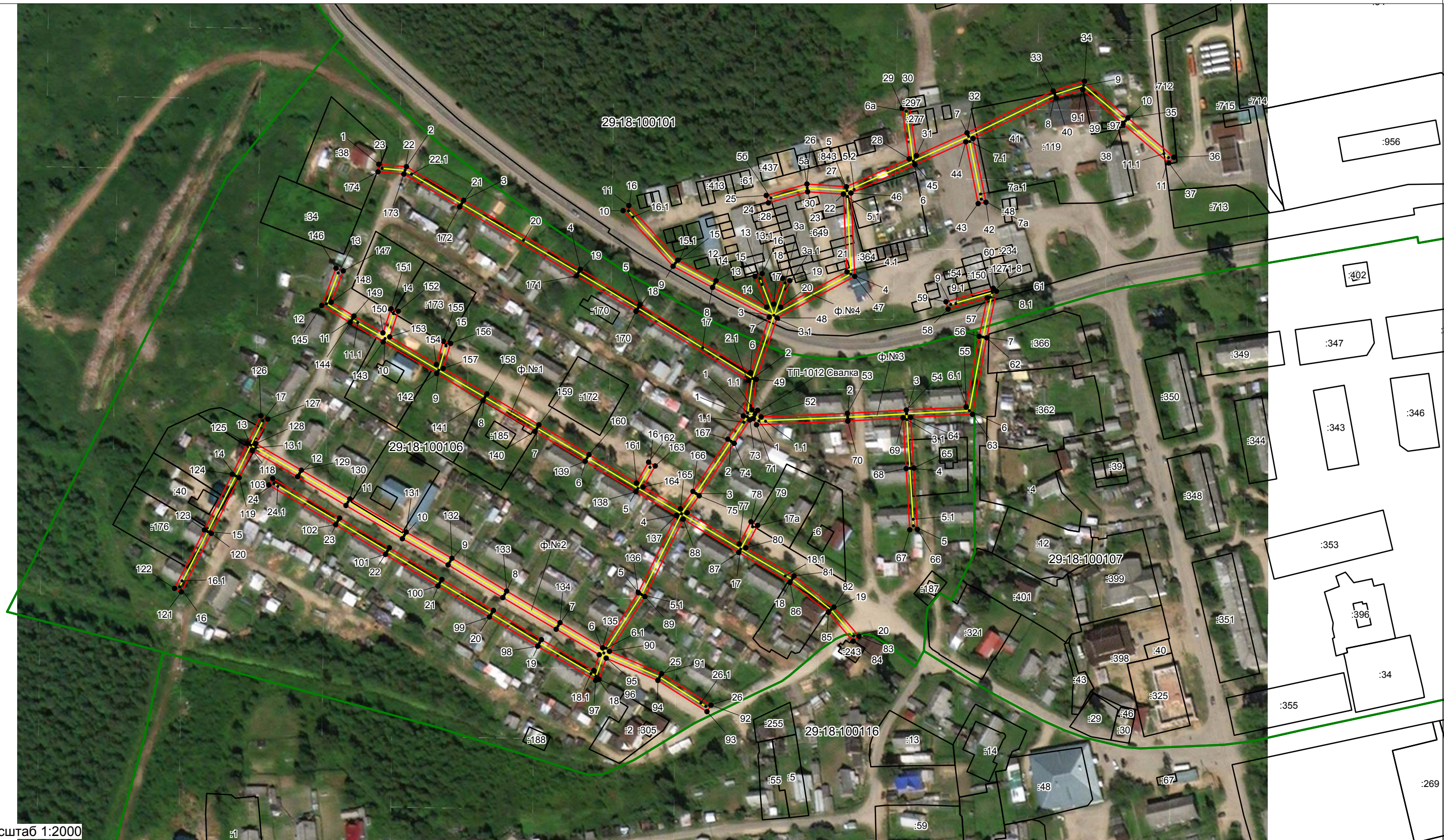


Публичный сервитут с целью размещения объекта электросетевого хозяйства (ВЛ-0,4 кВ КТП-100 "Свалка" № 2012)
 в кадастровых кварталах 29:18:100101, 29:18:100106, 29:18:100107, 29:18:100116, на части земельных участков с кадастровыми номерами 29:18:100101:15, 29:18:100101:50,
 29:18:100101:63, 29:18:100101:97, 29:18:100101:119, 29:18:100101:277, 29:18:100101:297, 29:18:100101:304, 29:18:100101:670, 29:18:100101:712, 29:18:100101:775, 29:18:100101:865,
 29:18:100106:32, 29:18:100106:36, 29:18:100106:38, 29:18:100106:40, 29:18:100106:42, 29:18:100106:43, 29:18:100106:44, 29:18:100106:45, 29:18:100106:173, 29:18:100106:176,
 29:18:100106:177, 29:18:100106:179, 29:18:100106:182,
 расположенного по адресу: обл. Архангельская, Устьянский район, МО "Октябрьское", рп. Октябрьский

1
 " " " " " "
 "08" 2020 . 409



Масштаб 1:2000

- Условные обозначения
- - существующая ВЛ-0,4 кВ КТП-100 "Свалка" № 2012
 - - границы публичного сервитута ВЛ-0,4 кВ КТП-100 "Свалка" № 2012
 - - границы кадастрового квартала по сведениям ЕГРН;
 - - границы земельных участков по сведениям ЕГРН;
 - 29:18:100135 - номер кадастрового квартала
 - :310 - обозначение кадастрового номера земельного участка

Каталог координат публичного сервитута ВЛ-0,4 кВ КТП-100 "Свалка" № 2012

Площадь публичного сервитута = 8742 кв.м.			
Система координат МСК 29			
Метод определения координат: метод спутниковых геодезических измерений			
Обозначение характерных точек границ	координаты, м		Средняя квадратическая погрешность положения характерных точек границ (Mt), м
	X	Y	
1	264979,54	3352046,88	0,1
2	264978,24	3352061,37	0,1
3	264960,65	3352091,36	0,1
4	264924,50	3352152,53	0,1
5	264905,88	3352183,75	0,1
6	264870,36	3352241,65	0,1
7	264899,47	3352251,48	0,1
8	264915,00	3352221,75	0,1
9	264926,11	3352201,07	0,1
10	264955,24	3352174,94	0,1
11	264957,90	3352177,92	0,1
12	264929,29	3352203,54	0,1
13	264918,54	3352223,63	0,1
14	264904,67	3352250,17	0,1
15	264920,83	3352244,00	0,1
16	264922,25	3352247,74	0,1
17	264906,31	3352253,82	0,1
18	264919,85	3352258,48	0,1
19	264918,55	3352262,26	0,1
20	264904,62	3352257,47	0,1
21	264923,16	3352292,15	0,1
22	264963,86	3352290,31	0,1
23	264965,08	3352271,57	0,1
24	264959,31	3352251,00	0,1
25	264963,17	3352249,92	0,1
26	264969,14	3352271,21	0,1
27	264967,77	3352291,87	0,1
28	264982,38	3352324,77	0,1
29	265008,97	3352321,01	0,1
30	265009,53	3352324,97	0,1
31	264984,07	3352328,57	0,1
32	264995,94	3352355,06	0,1
33	265017,91	3352400,20	0,1
34	265022,99	3352416,68	0,1
35	265003,76	3352439,36	0,1
36	264983,23	3352463,44	0,1
37	264980,19	3352460,84	0,1
38	265000,71	3352436,78	0,1
39	265018,52	3352415,74	0,1

40	265014,24	3352401,82	0,1
41	264993,01	3352358,18	0,1
42	264959,57	3352365,03	0,1
43	264958,90	3352360,92	0,1
44	264991,28	3352354,45	0,1
45	264979,33	3352327,78	0,1
46	264964,47	3352294,29	0,1
47	264920,81	3352296,26	0,1
48	264899,06	3352255,56	0,1
49	264866,87	3352244,69	0,1
50	264851,05	3352242,43	0,1
51	264850,71	3352245,37	0,1
52	264847,19	3352247,22	0,1
53	264849,02	3352292,42	0,1
54	264850,82	3352323,27	0,1
55	264852,39	3352354,61	0,1
56	264889,38	3352361,46	0,1
57	264909,53	3352365,67	0,1
58	264903,64	3352345,18	0,1
59	264907,48	3352344,08	0,1
60	264914,60	3352368,83	0,1
61	264913,02	3352370,53	0,1
62	264888,63	3352365,39	0,1
63	264848,53	3352357,99	0,1
64	264846,92	3352325,51	0,1
65	264820,41	3352327,19	0,1
66	264788,30	3352329,08	0,1
67	264788,06	3352325,08	0,1
68	264820,16	3352323,19	0,1
69	264846,71	3352321,52	0,1
70	264845,02	3352292,64	0,1
71	264843,07	3352244,78	0,1
72	264846,33	3352243,14	0,1
73	264845,62	3352241,28	0,1
74	264833,33	3352233,14	0,1
75	264805,89	3352214,78	0,1
76	264797,06	3352208,44	0,1
77	264780,71	3352235,71	0,1
78	264792,29	3352241,91	0,1
79	264790,41	3352245,43	0,1
80	264778,67	3352239,15	0,1
81	264763,89	3352264,45	0,1
82	264747,60	3352285,33	0,1
83	264732,31	3352298,45	0,1
84	264729,71	3352295,41	0,1
85	264744,85	3352282,42	0,1
86	264760,50	3352262,32	0,1
87	264776,19	3352235,47	0,1
88	264793,63	3352206,38	0,1
89	264753,07	3352186,30	0,1

90	264724,44	3352167,78	0,1
91	264712,70	3352195,03	0,1
92	264696,22	3352220,95	0,1
93	264692,84	3352218,81	0,1
94	264709,19	3352193,11	0,1
95	264720,85	3352166,02	0,1
96	264709,78	3352162,26	0,1
97	264709,23	3352160,46	0,1
98	264727,09	3352130,08	0,1
99	264742,44	3352104,91	0,1
100	264758,63	3352077,89	0,1
101	264775,22	3352050,35	0,1
102	264790,78	3352024,32	0,1
103	264811,58	3351989,26	0,1
104	264815,02	3351991,30	0,1
105	264794,22	3352026,37	0,1
106	264778,66	3352052,41	0,1
107	264762,06	3352079,95	0,1
108	264745,86	3352106,97	0,1
109	264730,53	3352132,12	0,1
110	264714,39	3352159,60	0,1
111	264722,64	3352162,40	0,1
112	264735,98	3352139,83	0,1
113	264752,54	3352111,88	0,1
114	264769,70	3352083,22	0,1
115	264783,43	3352059,25	0,1
116	264800,80	3352029,73	0,1
117	264815,88	3352004,34	0,1
118	264829,59	3351980,70	0,1
119	264815,37	3351973,75	0,1
120	264786,22	3351959,16	0,1
121	264755,57	3351943,48	0,1
122	264757,39	3351939,92	0,1
123	264788,01	3351955,59	0,1
124	264817,14	3351970,16	0,1
125	264833,28	3351978,05	0,1
126	264847,80	3351985,18	0,1
127	264846,04	3351988,78	0,1
128	264833,19	3351982,47	0,1
129	264819,33	3352006,35	0,1
130	264804,24	3352031,76	0,1
131	264786,88	3352061,26	0,1
132	264773,17	3352085,22	0,1
133	264755,98	3352113,92	0,1
134	264739,42	3352141,87	0,1
135	264726,24	3352164,18	0,1
136	264755,15	3352182,88	0,1
137	264795,67	3352202,93	0,1
138	264808,06	3352181,67	0,1
139	264824,02	3352155,01	0,1

140	264839,61	3352128,78	0,1
141	264855,79	3352101,51	0,1
142	264869,91	3352077,25	0,1
143	264886,51	3352049,18	0,1
144	264896,58	3352031,88	0,1
145	264905,59	3352017,05	0,1
146	264925,11	3352024,52	0,1
147	264923,69	3352028,26	0,1
148	264907,28	3352021,99	0,1
149	264900,02	3352033,92	0,1
150	264891,20	3352049,08	0,1
151	264903,83	3352053,35	0,1
152	264902,55	3352057,13	0,1
153	264889,14	3352052,60	0,1
154	264874,66	3352077,08	0,1
155	264886,85	3352080,71	0,1
156	264885,71	3352084,55	0,1
157	264872,58	3352080,63	0,1
158	264859,24	3352103,53	0,1
159	264843,05	3352130,82	0,1
160	264827,46	3352157,06	0,1
161	264812,55	3352181,96	0,1
162	264823,50	3352188,26	0,1
163	264821,50	3352191,72	0,1
164	264810,52	3352185,40	0,1
165	264799,10	3352204,99	0,1
166	264808,20	3352211,52	0,1
167	264835,54	3352229,81	0,1
168	264847,74	3352237,90	0,1
169	264866,32	3352240,57	0,1
170	264902,46	3352181,68	0,1
171	264921,06	3352150,49	0,1
172	264957,21	3352089,33	0,1
173	264974,35	3352060,03	0,1
174	264975,56	3352046,52	0,1
1	264979,54	3352046,88	0,1